

PROGRAMME «MINIKIDSFORREST»

*On crée une  
MiniBigForest  
**dans notre école !***



mini**big**forest

FORÊTS URBAINES PARTICIPATIVES



# ENGAGEZ-VOUS ENVERS LA PLANÈTE !

PLANTEZ AVEC L'ASSO MINIBIGFOREST  
ET VOS ÉLÈVES, UNE MICRO-FORÊT  
À HAUT POTENTIEL DE BIODIVERSITÉ  
DANS VOTRE ÉCOLE.



L'idée ? Faire financer cette forêt par une entreprise, une fondation qui deviendrait mécène pour l'école... et aussi par une **action solidaire** menée par les élèves !



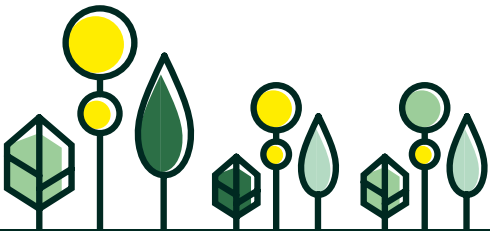
# 1 FILM POUR DÉMARRER



Vous pouvez visionner le film en cliquant sur l'icone

# Pourquoi ?

- ✓ **Ramener au cœur de l'école, la biodiversité** qui fait souvent défaut aux cours de récréation ;
- ✓ Permettre aux enfants **de re-connecter au monde du vivant**, via l'arbre ;
- ✓ Sensibiliser les élèves **aux questions écologiques en général** (utilité des forêts, fragilité de la planète, nécessité de ralentir les émissions de gaz à effet de serre etc.)
- ✓ **Créer des îlots de fraîcheur** (-6 degrés sous un arbre)
- ✓ Profiter des **nombreux bienfaits de l'arbre** (santé, sociabilisation, etc...)
- ✓ **Créer un projet de sens, qui mobilisera votre équipe, et embellira votre cours.**



# Comment ?

## Via la méthode Miyawaki ...

Conçue par un botaniste japonais, cette méthode permet 30 fois plus de densité d'arbres, une croissance 10 fois plus rapide et 100 fois plus de biodiversité qu'une revégétalisation classique.

## ...qui permet de créer un mini-écosystème forestier «naturel»...

avec une trentaine d'essences natives, et une intervention humaine limitée à 2 années après l'installation.

## ...sur de petits espaces...

(de 200m<sup>2</sup> à 3000m<sup>2</sup>)

## ...avec l'association MiniBigForest\* !



\* une méthodologie précise vous sera fournie ultérieurement

*Imaginez, dans votre école...*





# Comment faire une MiniBigForest de 300m<sup>2</sup> ?

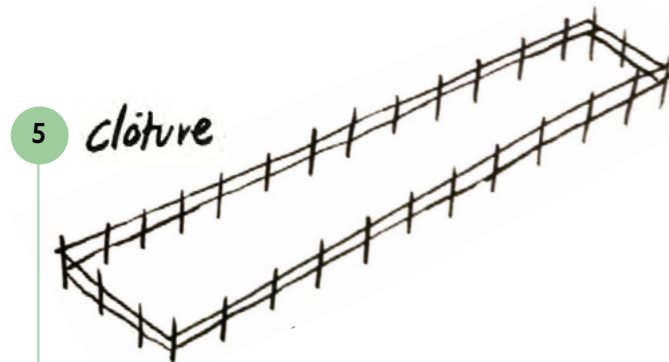
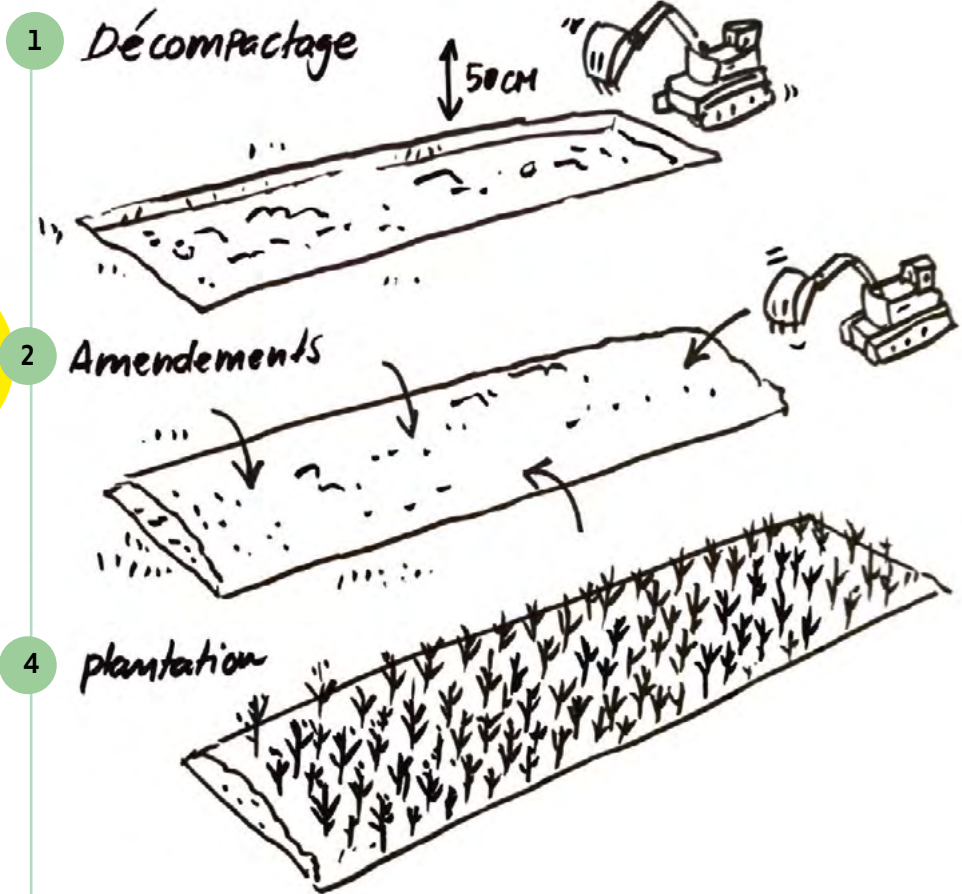


COMPOST



TERREAU

20m<sup>3</sup>



5 clôture



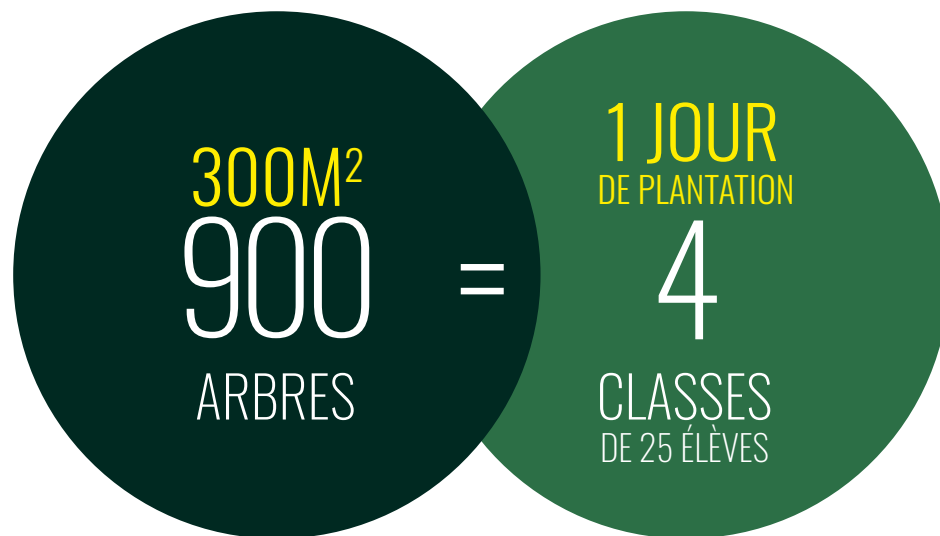
3 40 BOTTES

Paille



6 Arrosage

*Chouette, on plante !*

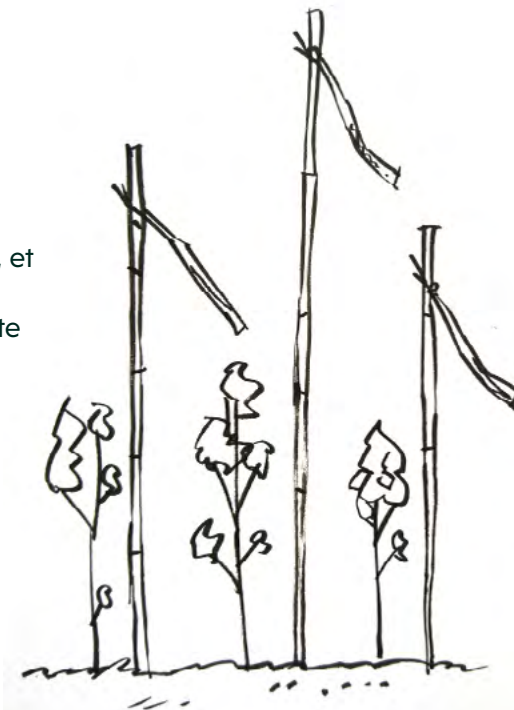


**L'association fournit :**

- > Des transplantoirs
- > Des gants

**Chaque bénévole amène :**

- > Ses bottes
- > Pour dédicacer son arbre :  
un bout de tissu de 2cm de large, et  
mini 30cm de long
- > Son désir d'œuvrer pour la planète







Où ça ?

*Merci de vous assurer que tous ces points sont validés,  
ou de nous signaler les points de vigilance*

**Le terrain peut accueillir une forêt de mini 200m<sup>2</sup> à 500m<sup>2</sup>**

*(Il faut prendre en compte le futur déploiement  
des branches de l'arbre au delà de la surface au sol déterminée)*

**Dans sa largeur, la forêt nécessite un minimum de 4 mètres**

*(prévoir 3/4 mètres de part et d'autre de la forêt afin que les branches se déploient)*

**Aucun tuyau, drain, canalisation** n'est présent à moins d'un mètre de profondeur afin d'assurer une plantation optimale

**Le sol actuel** peut être de la pelouse, de la terre,...

**Aucune ligne électrique** ne se trouve au dessus du terrain

Il bénéficie d'un espace le plus proche possible du site,  
qui servira temporairement de **zone de déchargement  
et de mélange de la biomasse** *(environ 100 m<sup>2</sup>)*

Il bénéficie d'une connexion à un réseau d'eau à proximité

*En option : Il dispose d'un local pouvant être verrouillé à la fin d'une  
journée de travail (stockage de l'équipement, des arbres)*

Les arbres sont plantés en godet, **de mi-octobre à mi mars** uniquement !

# Ça coûte combien ?

## Le projet coûte 21 000€

Grâce au soutien financier de **fondations et de mécènes** le coût de la conception et de la mise en œuvre serait financé !

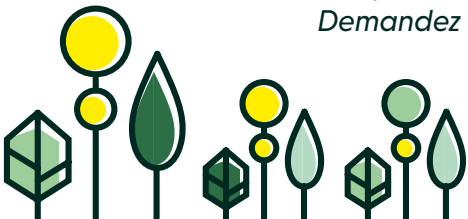
## A la charge de l'école :

- > L'achat de la clôture et son installation
- > L'irrigation (mise en place d'un tuyau et arrosage)
- > Les frais de déplacement, hébergement, restauration de la MiniBigTeam
- > L'installation du panneau explicatif

Si les équipes, ou les proches souhaitent apporter **des aides matérielles**, nous sommes preneurs !

- > Pelle mécanique : est ce que quelqu'un peut venir gratuitement faire le travail du sol ?
- > Amendements : réseau pour fournir gratuitement de la paille/foin ? Des amendements ?
- > Supervision et relai d'une personne sur site

*Demandez à votre maire s'il peut vous aider !*



# VOUS ÊTES UNE ENTREPRISE ?

## FINANCEZ (ET PARTICIPEZ) À LA PLANTATION DE CETTE MINIBIGFOREST

Dans le cadre du programme #MiniKidsForest, vous contribuez au financement de cette MiniBigForest, qui fonctionnera selon les mécanismes d'une forêt naturelle et qui contribuera à améliorer la qualité de vie des enfants et des enseignants.

### Vos impacts positifs !

- > Vous contribuez à créer de véritables îlots de fraîcheur et de biodiversité au sein des écoles, à travers ce projet éco-citoyen de sens, et d'action !
- > Vous engagez votre entreprise et vos salariés dans la transition écologique du territoire
- > Vous boostez votre politique RSE
- > Vous contribuez à sensibiliser les publics aux enjeux du réchauffement climatique, à l'importance des forêts, de la biodiversité et de l'écologie pour le Vivant.

### Le bonus ?

Suivant le montant de votre soutien, vos équipes sont invitées à venir planter avec les citoyens !



DÉDUCTION  
FISCALE DE  
**60%**

**AVANTAGES FISCAUX** En tant qu'association 1901 d'intérêt général, l'ensemble des versements à MiniBigForest permet de bénéficier d'une réduction d'impôt sur les sociétés de 60% du montant de ces versements, pris dans la limite de 5/1000 du C.A. H.T. de l'entreprise. Au-delà de 5/1000 ou en cas d'exercice déficitaire, l'excédent est reportable. Le reçu fiscal est généré automatiquement lors de votre don sur HelloAsso.



