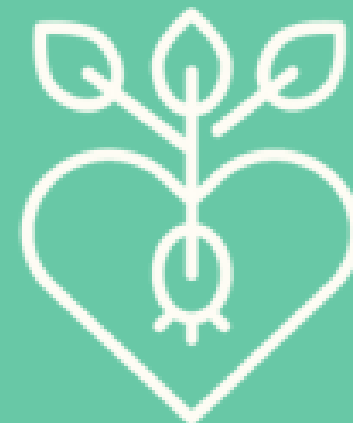


# AGIR POUR L'ÉCOLOGIE HUMAINE

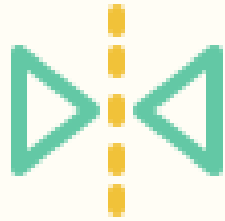


**Faire émerger, impulser et accompagner les comportements vertueux au service de la redirection écologique.**



# Agir pour l'écologie humaine

a pour vocation d'accompagner gratuitement les associations de la redirection écologique par l'éducation aux compétences psychosociales et l'accompagnement du changement.



L'ONU alerte sur la menace écologique liée à nos comportements. Et selon le GIEC, nous avons chacun un rôle crucial face à cette crise...Or, la transition écologique, qui est une solution, est toujours au point mort en raison de certains comportements humains nuisibles.

**3 projets auprès des associations et des fondations (bénévoles et salariés)**

- 1- "Sensibilisation et prévention" sur l'impact des comportements humains
- 2- "Formation" - l'éducation aux compétences psychosociales
- 3- "Changement" - l'accompagnement au changement et à la mise en œuvre d'actions écoresponsables

## Nos constats —

### Une transition écologique au point mort

La transition écologique, le développement durable, ou encore la responsabilité sociétale des entreprises (RSE) montrent leurs limites pour faire face aux immenses défis et enjeux écologiques. Tandis que le besoin d'agir pour l'écologie et la solidarité s'accélère, que nos activités doivent reprendre lien avec les limites planétaires qui nous sont imposées, nos activités humaines poursuivent la destruction du vivant tout en creusant les inégalités.

**La redirection écologique permet une transformation écologique profonde de la société en alignant nos activités humaines avec les limites planétaires.**



*« La redirection écologique nécessite d'apprendre une forme de sobriété dans ce qu'on s'autorise à imaginer et produire pour le futur. » —*

### Le facteur humain, la solution à notre monde en crises

Les freins aux changements émanent du facteur même qui a causé les problèmes environnementaux : l'humain.

Le comportement humain est aujourd'hui clairement identifié comme le facteur de destruction de notre écosystème et ce dans d'innombrables domaines qui dépassent largement notre rapport à l'écologie (éducation, vieillissement de la population, insertion etc...).

Pierre Rabhi parlait de **PFH, le Putain de Facteur Humain** pour évoquer notre impuissance devant la situation.

**Le facteur humain est la contribution humaine impliquée dans un événement, incluant l'erreur humaine. Celle-ci peut être provoquée volontairement ou involontairement.**



Entre 1/2 et les 2/3 des projets de changement échouent ou se passent mal. On estime que pour 80% les raisons sont humaines. —

Étude Mac Kinsey repris par Arnaud Tonnelé dans « Réussir les transformations »

# Notre solution —

## Une innovation sociale au service de la redirection écologique

En posant le facteur humain non plus seulement comme le problème mais comme la solution, nous proposons d'agir au cœur des blocages humains. Nous souhaitons faire émerger des comportements vertueux pour que les acteurs engagés retrouvent leur plein pouvoir d'agir, réussissent et pérennisent leur projet écologique et contribuent à la redirection écologique.

## Les compétences psycho-sociales, antidote au Putain de Facteur Humain

L'éducation aux compétences psycho-sociales (cognitives, émotionnelles, et sociales) doit être accessible aux personnes engagées pour le Vivant, qui sont aujourd'hui les grands oublié·es des financements de la formation professionnelle que des OPCO (opérateurs de compétences) ou encore des politiques territoriales et locales répondant aux objectifs de développement durable.

### Pourquoi notre solution est-elle une innovation sociale ?

- Libération de l'accès aux montées en compétences psycho-sociales (également appelées les soft skills) des porteurs de projets et associations
- Soutiens vers des projets de 1ère nécessité écologique
- Nouveau levier d'action pour les mécènes et une nouvelle ressource pour les bénéficiaires
- Revalorisation des métiers de l'accompagnement humain



## Notre vision —

Nous œuvrons à passer du statut quo à une véritable redirection écologique qui se fera grâce à des comportements humains adaptés et vertueux.



## Notre mission —

Faciliter les comportements vertueux essentiels à la redirection écologique, par l'éducation aux compétences psychosociales, auprès des associations, fondations et porteur·ses de projet.

**Les compétences psycho-sociales (CPS) sont un ensemble de compétences sociales, émotionnelles et cognitives qui ont pour objectifs d'améliorer les relations à soi et aux autres. (Santé Publique France)**



**AGIR POUR**  
**L'ÉCOLOGIE HUMAINE**



AGIR POUR  
L'ÉCOLOGIE  
HUMAINE



# NOTRE FONCTIONNEMENT —

## Financement —

**Le Fonds de dotation Agir pour l'écologie humaine comme l'Association pour l'écologie humaine sont d'intérêt général, c'est-à-dire :**

- Non lucratifs
- Gérés de façon désintéressée
- A destination d'un cercle étendu de bénéficiaires

L'équipe nommée par le Conseil d'Administration agit uniquement en bénévolat.

Le Fonds de dotation Agir pour l'écologie humaine a été fondé par Entre les mots, le Sens, organisme de formation, de coaching et de supervision. C'est aussi le 1er mécène du projet.

Les intervenants sont des professionnels de l'accompagnement expérimentés et engagés pour vous. Ils sont rémunérés grâce aux fonds que nous collectons en mécénat ou bien sont en mécénat de compétences ou bénévoles.

Les accompagnements ne pourront exister qu'avec le soutien de précieux mécènes financiers.



1- Des acteurs engagés de l'écologie qui n'ont pas les moyens, le temps ni les compétences de se préoccuper du facteur humain pourtant essentiel dans leur réussite

Putain de facteur humain

Nébuleuse des professionnels et des pratiques

Analyse, proposition, sélection d'intervenants (vraiment) qualifiés et suivi.

4- Notre valeur ajoutée : éthique et professionnalisme des accompagnements "humains"



2- Un marché des professionnels de l'accompagnement & des comportements humains illisible pour les non initiés



3- Indispensables et précieux mécènes financiers



Accompagnement de haut niveau pour la réussite des acteurs de l'écologie

AGIR POUR  
L'ÉCOLOGIE  
HUMAINE



# NOS ACTIONS —

## Notre Valeur-Ajoutée : Ethique et professionnalisme des accompagnements humains.

Confiez-nous vos besoins, problématiques ou questions, voici ce que nous ferons gratuitement avec vous :

- Recueil de vos problématiques & analyse de vos besoins
- Proposition d'accompagnement
- Collecte de fonds spécifiques
- Sélection d'intervenant(s) (vraiment) qualifiés
- Suivi qualité & bilan

Nous menons 3 types d'actions pour vous accompagner :

### 1- "Sensibilisation et prévention" à l'impact des comportements humains —

- Sensibilisation aux facteurs humains
- Éducation aux premiers secours en santé mentale
- Sensibilisation à la Qualité de vie et des conditions de travail (QVCT)

### 2- "Formation Soft-skills" - Éducation aux compétences psycho-sociales —

- Diagnostic et éducation aux compétences psycho-sociales (CPS)
- Co-développement professionnel des comportements

### 3- "Changement" - Accompagnement au changement et à la mise en œuvre d'actions écoresponsables —

- Accompagnement pour une convergence de la vision, des valeurs, des actions et des comportements
- Contribution à l'action efficiente et aux transformations positives



AGIR POUR  
L'ÉCOLOGIE  
HUMAINE



# Projet n°1 : Sensibilisation & prévention

## Sensibilisation et prévention à l'impact des comportements humains

Et si la réponse aux enjeux de ce monde tenait en notre capacité à changer de comportements ?  
Entre 1/2 et les 2/3 des projets de changement échouent ou se passent mal. On estime que pour 80% les raisons sont humaines.

Étude Mac Kinsey repris par Arnaud Tonnelé dans « Réussir les transformations



### 1- Sensibilisation aux facteurs humains

Développons la conscience que le facteur humain est le coeur des transitions.

### 2- Education aux premiers secours en santé mentale

Luttons contre la normalisation de la mauvaise santé mentale notamment dans l'ESS.

### 3- Sensibilisation à la Qualité de Vie et des Conditions de travail

Promouvons la qualité de vie au sein des organisations engagées.

### Fresque du Facteur Humain

### Formations PSSM

### Ateliers en intelligence collective

AGIR POUR  
L'ÉCOLOGIE  
HUMAINE



# Projet n°2 : Formation Soft-Skills

## Education aux compétences psycho-sociales

« Il ne suffit pas de manger bio et de se chauffer au solaire. Il n'y aura pas de changement de société sans changement humain. Et pas de changement humain sans changement de chacun. J'espère que l'humanité comprendra enfin que la grande mutation sera celle de l'âme humaine » -

Pierre Rabbhi La croix 2013



### **1- Diagnostic & éducation aux compétences psycho-sociales.**

Assainissons nos comportements pour assainir nos écosystèmes engagés pour l'écologie.

### **2- Co-développement professionnel.**

Apprenons à apprendre les uns des autres pour faire progresser dans les pratiques engagées.



### **Diagnostic EQi 2.0**

### **Formation continue aux Soft-skills**

**Séances de Co-développement professionnel**

**Supervision & analyse des pratiques professionnelles**

AGIR POUR  
L'ÉCOLOGIE  
HUMAINE



# Projet n°3 : Changement

## Accompagnement au changement et à la mise en œuvre d'actions écoresponsables

« Le changement, par définition, inquiète. Mais face à un environnement menaçant, l'inaction inquiète encore plus »

Jean-Paul Bailly



### **1- Accompagnement pour une convergence de la vision, des valeurs, des actions et des comportements.**

Accompagnons les acteurs engagés à établir leur propre contrat de confiance les menant à la réussite.

### **2- Contribution à l'action efficiente et aux transformations positives**

Assurons la réussite des acteurs engagés dans la Redirection écologique

**Appreciative Inquiry**

**Pratiques Narratives**

**Design Thinking**

**Coaching d'équipe**

**Coaching individuel**

**Ateliers collaboratifs**

# ETRE ACCOMPAGNE —

## 1- Nos bénéficiaires sont les acteurs de la redirection écologique :

- associations,
- fonds de dotation ou fondations

**Vous êtes concentrés sur votre engagement. Vous n'avez pas les moyens, le temps ni les compétences de vous préoccuper du facteur humain pourtant essentiel à votre réussite.**

Et pourtant, vous rencontrez des **déboires "humains"** tels que :

- Méésentente ou pire, conflits dans une équipe
- Déséquilibres d'engagement
- Désalignement Vision-Mission-Valeurs-Actions
- Burn-out militant
- Prise de pouvoir
- Comportements sociaux inadaptés ou carrément hors jeu
- Etc...

ou des **besoins essentiels de réflexion, de développement ou d'évolution**

- Des soft-skills ou compétences psycho-sociales
  - Compétences inter-personnelles, relationnelle
  - Compétences émotionnelles
  - Leadership
  - Créativité
  - Adaptabilité
  - Etc...
- De la Vision, Mission, Valeurs, Actions
- D'analyse des pratiques ou de supervision



## 2- Perdus dans la nébuleuse des professionnels de l'accompagnement et leurs dizaines de méthodes et d'outils

Le marché des professionnels de l'accompagnement & des comportements humains est illisible pour les non initiés.

- Vous ne savez pas qui contacter pour vous accompagner.
- Vous ne savez pas de quel accompagnement vous avez besoin : entre les formateurs, les coachs et maintenant les facilitateurs et experts autoproclamés, vous êtes perdus !
- Vous ne savez pas quel outil est bon pour vous. Tous pleins de promesse, ne sont-ils pas juste des méthodes de management à la mode ??

## 3- Indispensables & précieux mécènes !

Nous avons besoin de précieux mécènes financiers pour financer vos supers accompagnements de haut niveau.

Au début, nous irons collecter spécifiquement les fonds pour financer votre projet. Mais, dès que nous le pourrons, c'est-à-dire que nous aurons assez de fonds, nous ne vous ferons plus attendre ...

## 4- Notre Valeur-Ajoutée : Ethique et professionnalisme des accompagnements humains.

Confiez-nous vos besoins, problématiques ou questions, voici ce que nous ferons gratuitement avec vous :

- Analyse de vos attentes et besoins
- Proposition d'accompagnement
- Collecte de fonds spécifiques
- Sélection d'intervenant(s) (vraiment) qualifiés
- Suivi qualité & bilan



### Quelques-uns des outils déployés :

- Coaching individuel ou en groupe
- Ateliers de facilitation
- Pratiques de développement personnel
- Co-développement professionnel
- Analyses des pratiques
- Supervision
- Fresque du Facteur humain

# DEVENEZ NOS MÉCÈNES PIONNIERS ! —

Nous avons créé Fonds de dotation Agir pour l'écologie humaine fin 2023 et nous cherchons activement nos indispensables premiers et pionniers mécènes!

Aujourd'hui, nous savons que les associations engagées font face des problématiques qui nuise à la réussite de leur mission telles que :

- Mésentente ou pire, conflits dans une équipe,
- Déséquilibres d'engagement & Burn-out militant
- Désalignement Vision-Mission-Valeurs-Actions
- Prise de pouvoir
- Comportements sociaux inadaptés ou carrément hors jeu

Le facteur humain est la cause de 80% des échecs de projets.

Nous souhaitons soutenir ces acteurs essentiels dans leur pérennité et la réussite de leur mission, grâce à des accompagnements de haut niveau en matière de facteur humain.

Le Fonds de dotation Agir pour l'écologie humaine a la vocation d'accompagner gratuitement les associations de la redirection écologique.

Pour cela, nous accompagnons avec éthique et professionnalisme sur les sujets si délicats que sont les comportements humains au sein d'organisations engagées.

AGIR POUR  
L'ÉCOLOGIE HUMAINE



AGIR POUR  
L'ÉCOLOGIE  
HUMAINE



## DEVENIR MÉCÈNE —

Nous sommes à la recherche d'organisations mécènes pour accompagner les acteurs engagés dans la redirection écologique.

### Pourquoi nous rejoindre ?

#### Etoffer son impact sociétal et environnemental —

- Répondre à votre politique RSE.
- Affirmer votre engagement d'entreprise citoyenne et à mission
- Exprimer les valeurs de votre entreprise
- Soutenir un un partenaire du territoire
- Limiter l'explosion du risque écologique
- Agir en prévention primaire des risques psycho-sociaux des bénéficiaires
- Innover socialement en soutenant des projets écologiques de façon inédite
- Soutenir et développer des porteurs de projets écologiques

#### Agir pour une cause essentielle et urgente —

- Agir pour la préservation de la vie sur terre
- Soutenir une vision et une ambition communes
- Permettre le développement d'une innovation sociale inédite

#### Concrétiser des politiques publiques multi-secteurs —

- Participer à l'Objectif développement durable (ODD) prioritaire n°4 de l'ONU : l'éducation quelque soit l'âge –
- Mettre en oeuvre le référentiel européen de compétences pour l'éducation et la formation tout au long de la vie
- Soutenir les compétences essentielles établies par le Forum Économique Mondial depuis 2017
- Participer au changement de comportements des humains (GIECO)

AGIR POUR  
L'ÉCOLOGIE  
HUMAINE



06.72.77.24.82

[ecologiehumaine@ecomail.fr](mailto:ecologiehumaine@ecomail.fr)  
[agir-pour-ecologie-humaine.org](http://agir-pour-ecologie-humaine.org)



## L'ÉQUIPE BÉNÉVOLE —

### Gaëlle Lafon, présidente & relation bénéficiaires-intervenants

Coach et formatrice des organisations respectueuses du fonctionnement humain, son métier est d'accompagner la co-construction de services ou d'organisations visant au développement d'un monde plus local et plus tolérable pour l'environnement et les citoyens.

Elle est également superviseuse de professionnels de l'accompagnement et spécialisée en écologie émotionnelle et relationnelle.



### Nathalie Lagunas, trésorière

Comptable et ingénieure en informatique, Nathalie est engagée dans le tissu associatif et coopératif depuis plusieurs années. Elle a vécu de l'intérieur les impasses créées par ce que Pierre Rabhi appelait le "Putain de Facteur Humain".

### Mohamed-Ali Zarrad, secrétaire & chargé de la collecte de fonds

Coach professionnel, consultant et formateur spécialisé dans le domaine commercial et du bien-être au travail.

Il a une sensibilité profonde pour la transition écologique et s'inscrit dans une forte volonté d'aider les structures qui œuvrent pour un monde meilleur, particulièrement celles en difficulté.

