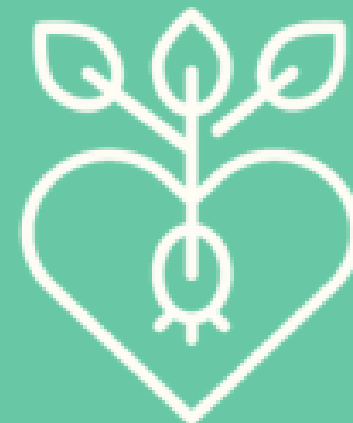


AGIR POUR L'ÉCOLOGIE HUMAINE



DEVENEZ NOS MÉCÈNES PIONNIERS ! —

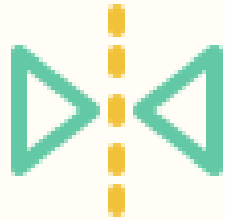


Faire émerger, impulser et accompagner les comportements vertueux au service de la redirection écologique.



Agir pour l'écologie humaine

a pour vocation d'accompagner gratuitement les associations de la redirection écologique par l'éducation aux compétences psychosociales et l'accompagnement du changement.



L'ONU alerte sur la menace écologique liée à nos comportements. Et selon le GIEC, nous avons chacun un rôle crucial face à cette crise...Or, la transition écologique, qui est une solution, est toujours au point mort en raison de certains comportements humains nuisibles.

3 projets auprès des associations et des fondations (bénévoles et salariés)

- 1- "Sensibilisation et prévention" sur l'impact des comportements humains
- 2- "Formation" - l'éducation aux compétences psychosociales
- 3- "Changement" - l'accompagnement au changement et à la mise en œuvre d'actions écoresponsables

Notre vision —

Nous œuvrons à passer du statut quo à une véritable redirection écologique qui se fera grâce à des comportements humains adaptés et vertueux.



Notre mission —

Faciliter les comportements vertueux essentiels à la redirection écologique, par l'éducation aux compétences psychosociales, auprès des associations, fondations et porteur·ses de projet.

Les compétences psycho-sociales (CPS) sont un ensemble de compétences sociales, émotionnelles et cognitives qui ont pour objectifs d'améliorer les relations à soi et aux autres. (Santé Publique France)



AGIR POUR
L'ÉCOLOGIE HUMAINE



DEVENEZ NOS MÉCÈNES PIONNIERS ! —

Nous avons créé Fonds de dotation Agir pour l'écologie humaine fin 2023 et nous cherchons activement nos indispensables premiers et pionniers mécènes!

Aujourd'hui, nous savons que les associations engagées font face des problématiques qui nuise à la réussite de leur mission telles que :

- Méésentente ou pire, conflits dans une équipe,
- Déséquilibres d'engagement & Burn-out militant
- Désalignement Vision-Mission-Valeurs-Actions
- Prise de pouvoir
- Comportements sociaux inadaptés ou carrément hors jeu

Le facteur humain est la cause de 80% des échecs de projets.

Nous souhaitons soutenir ces acteurs essentiels dans leur pérennité et la réussite de leur mission, grâce à des accompagnements de haut niveau en matière de facteur humain.

Le Fonds de dotation Agir pour l'écologie humaine a la vocation d'accompagner gratuitement les associations de la redirection écologique.

Pour cela, nous accompagnons avec éthique et professionnalisme sur les sujets si délicats que sont les comportements humains au sein d'organisations engagées.

Trop de belles associations et acteurs de la redirection écologique s'épuisent, échouent, ou juste ne donnent pas tout leur potentiel de réussite alors qu'ils sont l'avenir du Vivant sur Terre. Aidez-nous à les soutenir vraiment !

AGIR POUR
L'ÉCOLOGIE
HUMAINE



DEVENIR MÉCÈNE —

Nous sommes à la recherche d'organisations mécènes pour accompagner les acteurs engagés dans la redirection écologique.

Pourquoi nous rejoindre ?

Etoffer son impact sociétal et environnemental —

- Répondre à votre politique RSE.
- Affirmer votre engagement d'entreprise citoyenne et à mission
- Exprimer les valeurs de votre entreprise
- Soutenir un un partenaire du territoire
- Limiter l'explosion du risque écologique
- Agir en prévention primaire des risques psycho-sociaux des bénéficiaires
- Innover socialement en soutenant des projets écologiques de façon inédite
- Soutenir et développer des porteurs de projets écologiques

Agir pour une cause essentielle et urgente —

- Agir pour la préservation de la vie sur terre
- Soutenir une vision et une ambition communes
- Permettre le développement d'une innovation sociale inédite



Concrétiser des politiques publiques multi-secteurs —

- Participer à l'Objectif développement durable (ODD) prioritaire n°4 de l'ONU : l'éducation quelque soit l'âge –
- Mettre en oeuvre le référentiel européen de compétences pour l'éducation et la formation tout au long de la vie
- Soutenir les compétences essentielles établies par le Forum Économique Mondial depuis 2017
- Participer au changement de comportements des humains (GIECO)

AGIR POUR
L'ÉCOLOGIE
HUMAINE



NOTRE FONCTIONNEMENT —

Financement —

Le Fonds de dotation Agir pour l'écologie humaine comme l'Association pour l'écologie humaine sont d'intérêt général, c'est-à-dire :

- Non lucratifs
- Gérés de façon désintéressée
- A destination d'un cercle étendu de bénéficiaires

L'équipe nommée par le Conseil d'Administration agit uniquement en bénévolat.

Le Fonds de dotation Agir pour l'écologie humaine a été fondé par Entre les mots, le Sens, organisme de formation, de coaching et de supervision. C'est aussi le 1er mécène du projet.

Les intervenants sont des professionnels de l'accompagnement expérimentés et engagés pour vous. Ils sont rémunérés grâce aux fonds que nous collectons en mécénat ou bien sont en mécénat de compétences ou bénévoles.

Les accompagnements ne pourront exister qu'avec le soutien de précieux mécènes financiers.



1- Des acteurs engagés de l'écologie qui n'ont pas les moyens, le temps ni les compétences de se préoccuper du facteur humain pourtant essentiel dans leur réussite

Putain de facteur humain

Nébuleuse des professionnels et des pratiques

Analyse, proposition, sélection d'intervenants (vraiment) qualifiés et suivi.

4- Notre valeur ajoutée : éthique et professionnalisme des accompagnements "humains"



2- Un marché des professionnels de l'accompagnement & des comportements humains illisible pour les non initiés



3- Indispensables et précieux mécènes financiers



Accompagnement de haut niveau pour la réussite des acteurs de l'écologie

AGIR POUR
L'ÉCOLOGIE
HUMAINE



NOS ACTIONS —

Notre Valeur-Ajoutée : Ethique et professionnalisme des accompagnements humains.

Confiez-nous vos besoins, problématiques ou questions, voici ce que nous ferons gratuitement avec vous :

- Recueil de vos problématiques & analyse de vos besoins
- Proposition d'accompagnement
- Collecte de fonds spécifiques
- Sélection d'intervenant(s) (vraiment) qualifiés
- Suivi qualité & bilan

Nous menons 3 types d'actions pour vous accompagner :

1- "Sensibilisation et prévention" à l'impact des comportements humains —

- Sensibilisation aux facteurs humains
- Éducation aux premiers secours en santé mentale
- Sensibilisation à la Qualité de vie et des conditions de travail (QVCT)

2- "Formation Soft-skills" - Éducation aux compétences psycho-sociales —

- Diagnostic et éducation aux compétences psycho-sociales (CPS)
- Co-développement professionnel des comportements

3- "Changement" - Accompagnement au changement et à la mise en œuvre d'actions écoresponsables —

- Accompagnement pour une convergence de la vision, des valeurs, des actions et des comportements
- Contribution à l'action efficiente et aux transformations positives

AGIR POUR
L'ÉCOLOGIE
HUMAINE



06.72.77.24.82

ecologiehumaine@ecomail.fr
agir-pour-ecologie-humaine.org



L'ÉQUIPE BÉNÉVOLE —

Gaëlle Lafon, présidente & relation bénéficiaires-intervenants

Coach et formatrice des organisations respectueuses du fonctionnement humain, son métier est d'accompagner la co-construction de services ou d'organisations visant au développement d'un monde plus local et plus tolérable pour l'environnement et les citoyens.

Elle est également superviseure de professionnels de l'accompagnement et spécialisée en écologie émotionnelle et relationnelle.



Nathalie Lagunas, trésorière

Comptable et ingénieure en informatique, Nathalie est engagée dans le tissu associatif et coopératif depuis plusieurs années. Elle a vécu de l'intérieur les impasses créées par ce que Pierre Rabhi appelait le "Putain de Facteur Humain".

Mohamed-Ali Zarrad, secrétaire & chargé de la collecte de fonds

Coach professionnel, consultant et formateur spécialisé dans le domaine commercial et du bien-être au travail.

Il a une sensibilité profonde pour la transition écologique et s'inscrit dans une forte volonté d'aider les structures qui œuvrent pour un monde meilleur, particulièrement celles en difficulté.

