

# ASSOCIATION APAGO

Ateliers et Parcours Artistiques dans les territoires Grand Ouest



## Présentation de l'association APAGO

L'association APAGO a pour objet de développer l'accès aux arts et à la création auprès d'un large public et en particulier auprès des structures du champ social et médico-social. Pour cela, elle se définit autour de trois axes : l'**expérimentation culturelle**, la **transmission** et la **valorisation** incluant la mise en place d'ateliers par des artistes professionnels, des restitutions publiques, des rencontres et des expositions. Les projets de l'association sont principalement développés dans les **territoires périurbains et ruraux**.

Le siège social administratif est fixé à **Nantes** (44) et un établissement secondaire à **Poitiers** (86).



## **APAGO / AXE 1 : EXPÉRIMENTER**

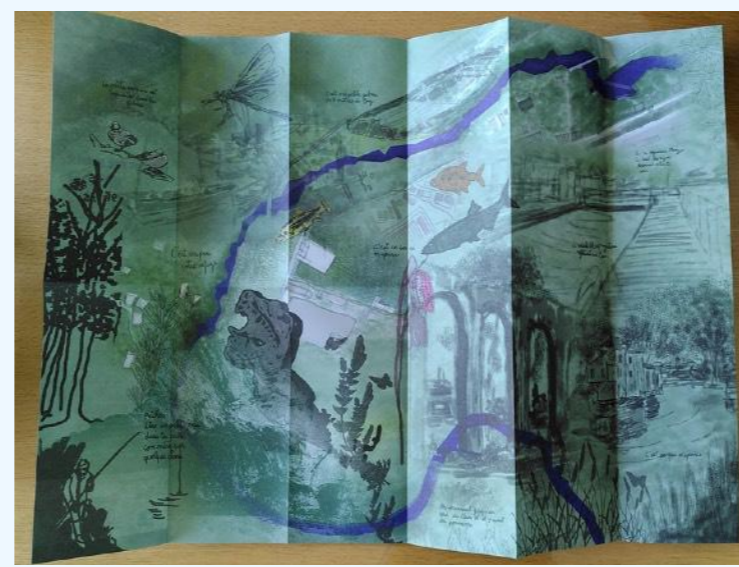
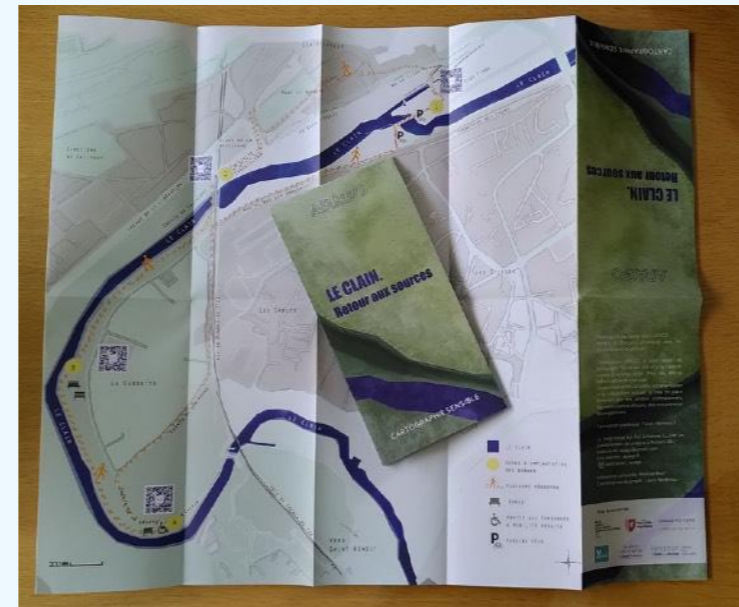
- Proposer la découverte d'une pratique artistique et faire dialoguer les différentes disciplines entre elles.
- Donner les moyens et mettre en valeur le travail des artistes du Grand-Ouest.
- S'inscrire dans une démarche d'accessibilité et promouvoir la diversité culturelle.
- Inclure tous les acteurs dans la construction du projet culturel.
- Créer des espaces de rencontre et de coopération entre des artistes, des participants, des structures et des territoires.





## **APAGO / AXE 2 : TRANSMETTRE**

- Comprendre le processus de création artistique.
- Développer et mettre en place des outils de médiation culturelle adaptés.
- Favoriser le “vivre ensemble”, encourager les échanges intergénérationnels, interculturels, interdisciplinaires et la mixité sociale.
- Permettre la transmission de connaissances et de savoir-faire





### **APAGO / AXE 3 : VALORISER**

- Relier la restitution des actions (exposition, représentations...) à un temps-fort ou une identité forte d'un territoire.
- Travailler collectivement au meilleur moyen de valoriser les parcours artistiques, de créer des espaces de rencontre.
- Valoriser les territoires et investir l'espace public.

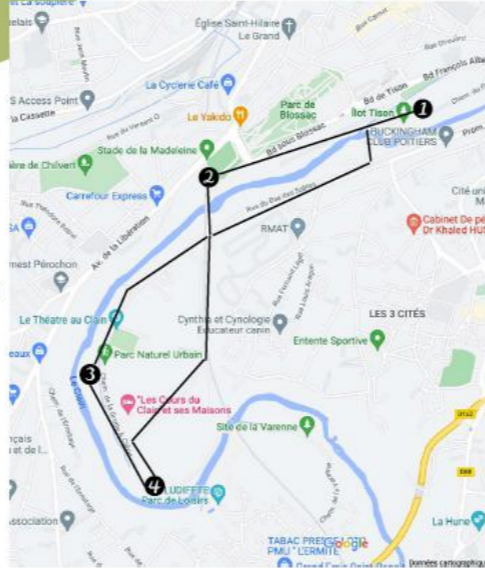


**Plan d'implantation des bornes**  
 Projet "Le Clain. Retour aux sources" - Association APAGO -

**2** Borne 2 - Voie chemin de fer  
 GPS : 46.570784,0.327588



**3** Borne 3 - Parc naturel urbain  
 GPS : 46.564915,0.320437



**1** Borne 1 - L'îlot Tison  
 GPS : 46.573935, 0.339893

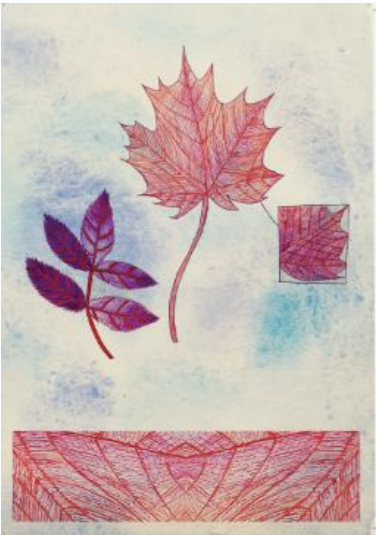


**4** Borne 4 - Chemin de la Grotte à Calvin  
 GPS : 46.558935,0.326341



Cartographie sensible du Clain à Poitiers

🎧 Choisissez un point pour écouter le podcast.





**Association APAGO**  
**Ateliers et Parcours Artistiques dans les territoires Grand Ouest**

Président : Adrien Granger  
Trésorier : Johnathan Savarit

Pour nous contacter :  
[association.apago@gmail.com](mailto:association.apago@gmail.com)  
Bénéteau Laura : 06 11 39 19 52 / Melissa Brun 06 30 28 59 38