



Association Loi 1901 depuis 2014  
sarde.sardexka@gmail.com



### Siège social :

Jantegi - 768, Elizako bidea  
64250 ITXASSOU

### Zone d'intervention :

Pays basque / Béarn / Sud Landes



### Adhérent.e.s\* :

19 titulaires / 49 bénéficiaires

### Salarié.e.s\* :

3 chargées d'animation et de  
projets en CDI / 2.17 ETP

### Bénévoles\* :

4 membres du CA / 3 chargé.e.s de  
mission / 133h de bénévolat



### Communauté Facebook\* :

262 amis page pro / 133 membres  
du groupe privé Sarde Sardexka

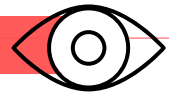


**Partenaires :** Entreprises et  
associations locales / Organismes  
publics et privés



\* Chiffres pour l'année 2023

## ORIGINE DU PROJET ASSOCIATIF



Nos comportements alimentaires actuels (ex: surconsommation de sucres et de graisses, recours de plus en plus fréquent aux aliments ultra-transformés et aux plats préparés industriels) entraînent des problèmes sanitaires et environnementaux majeurs :

- 1 enfant ou adolescent sur 6 est en surpoids en France, avec 50 à 70 % de risque de souffrir d'obésité à l'âge adulte (source : enquête Foodwatch 2023)
- De nombreux cas de cancers seraient directement liés à une alimentation déséquilibrée et notamment du fait du surpoids et de l'obésité : 19000 nouveaux cas en France en 2015 (source : La Ligue contre le cancer)
- 25% des émissions de gaz à effet de serre des ménages français sont liées à l'alimentation (source : ADEME)

## NOTRE SOLUTION

« Relier et accompagner les acteurs et citoyens du territoire vers une alimentation de qualité, saine et responsable »

## ACTIVITES



### Auprès du jeune public :

- milieu scolaire (2023 : 645h d'intervention)
- secteur social (2023 : 117h d'intervention)

### Pour tout public :

- événements locaux (2023 : 16 interventions)

### Pour les Adhérent.es :

- soirées découvertes avec des producteurs locaux



**OUTILS  
PEDAGOGIQUES**  
Conception et vente



**FORMATION  
PROFESSIONNELLE**



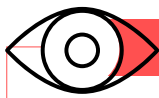
**CONSEIL  
ACCOMPAGNEMENT  
de projets**

## SITUATION ECONOMIQUE ET FINANCIERE

- **Structure financière saine :** le fonds de roulement, composé essentiellement de fonds propres, couvre largement nos besoins en fond de roulement (BFR) et permet de maintenir une trésorerie positive.
- **Modèle économique en cours d'évolution :**

2021	Niveau de CA exceptionnel = excédent important
2022	Baisse de CA mais forte augmentation des subventions = léger déficit (5%)
2023	Niveau de CA presque identique à 2022 mais baisse des subventions = déficit important

Diagnostic économique et financier détaillé sur les 3 dernières années disponible sur demande

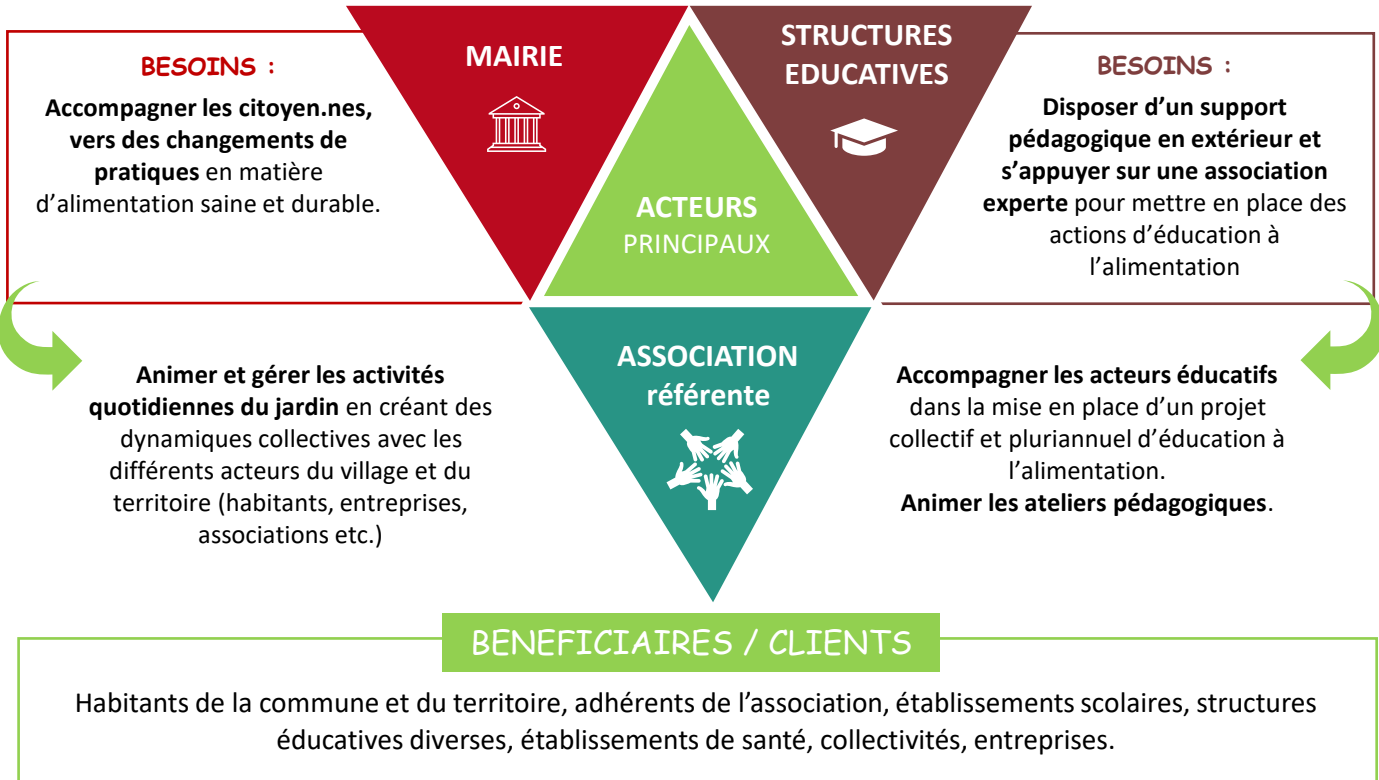


## NOUVEAU CONSTAT

Nos modes de vie sédentaires, le développement de l'utilisation des nouvelles technologies, et le phénomène de périurbanisation entraînent un nouveau problème de santé publique dont les enfants sont les premières victimes : « **Le syndrome du manque de nature** »

- Nous passons 80% de notre temps dans les bâtiments ou dans des véhicules (source : IREPS Rhône-Alpes)
- 4 enfants sur 5 ne pratiquent pas une activité physique quotidienne (source : ONAPS)
- Temps d'écran moyens (hors temps scolaire) : 2h/jour pour les 3-10 ans, 4h/jour pour les 11-17 ans (source : ONAPS)
- 75% de la population vivent en zone urbaine. Les villes occupent plus d'1/5ème du territoire (21,8 %), soit une progression de 19 % en dix ans (source : Insee première, N° 1364 – 2011)

## Un « JARDIN NOURRICIER COLLECTIF » dans mon village !



## ITXASSOU : COMMUNE PILOTE

- **Date de démarrage :** septembre 2023
- **Principaux acteurs :** mairie, école publique, école privée Saint Joseph, et Arrokgarai ikastola, crèche Lekuonean et centre de loisir Uda Leku.
- **Acquisitions 2023 :** parcelle de 500m<sup>2</sup> + un bureau (sous convention de partenariat avec la mairie)

## BUDGET PREVISIONNEL SARDE SARDEKKA

	2024	2025	2026
Produits d'exploitation	91 860 €	79 185 €	101 710 €
%CA	36%	53%	63%
<b>Subventions (à obtenir)</b>	<b>59 050 € (28 500)</b>	<b>37 100 € (37 000)</b>	<b>37 600 € (23 500)</b>
Nombre d'ETP	2.85	3.86	3.86
Bénévoles	30	40	40
Bénéficiaires (sur la commune)	400	500	600