



Association Loi 1901 depuis 2014
sarde.sardexka@gmail.com



Siège social :

Jantegi - 768, Elizako bidea
64250 ITXASSOU

Zone d'intervention :

Pays basque / Béarn / Sud Landes



Adhérent.e.s* :

19 titulaires / 49 bénéficiaires

Salarié.e.s* :

3 chargées d'animation et de
projets en CDI / 2.17 ETP

Bénévoles* :

4 membres du CA / 3 chargé.e.s de
mission / 133h de bénévolat



Communauté Facebook* :

262 amis page pro / 133 membres
du groupe privé Sarde Sardexka



Partenaires :

Entreprises et associations locales
/ Organismes publics et privés

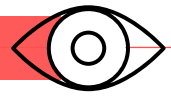


RÉGION
Nouvelle-Aquitaine



* Chiffres pour l'année 2023

ORIGINE DU PROJET ASSOCIATIF



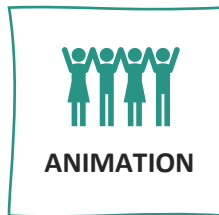
Nos comportements alimentaires actuels (ex: surconsommation de sucres et de graisses, recours de plus en plus fréquent aux aliments ultra-transformés et aux plats préparés industriels) entraînent **des problèmes sanitaires et environnementaux majeurs** :

- 1 enfant ou adolescent sur 6 est en surpoids en France, avec 50 à 70 % de risque de souffrir d'obésité à l'âge adulte (source : enquête Foodwatch 2023)
- De nombreux cas de cancers seraient directement liés à une alimentation déséquilibrée et notamment du fait du surpoids et de l'obésité : 19000 nouveaux cas en France en 2015 (source : La Ligue contre le cancer)
- 25% des émissions de gaz à effet de serre des ménages français sont liées à l'alimentation (source : ADEME)

NOTRE SOLUTION

« Relier et accompagner les acteurs et citoyens du territoire vers une alimentation de qualité, saine et responsable. »

NOS ACTIVITES



Auprès du jeune public :

- en milieu scolaire (2023 : 645h d'intervention)
- en secteur social (2023 : 117h d'intervention)

Pour tout public :

- sur événements locaux (2023 : 16 interventions)

Pour les Adhérent.e.s :

- soirées découvertes avec des producteurs locaux



**OUTILS
PEDAGOGIQUES**
conception et vente



**FORMATION
PROFESSIONNELLE**



**CONSEIL
ACCOMPAGNEMENT**
de projets

SITUATION ECONOMIQUE ET FINANCIERE

- **Structure financière saine** : le fonds de roulement, composé essentiellement de fonds propres, couvre largement nos besoins en fond de roulement (BFR) et permet de maintenir une trésorerie positive.
- **Modèle économique en cours d'évolution** :

2021	Niveau de CA exceptionnel = excédent important
2022	Baisse de CA mais forte augmentation des subventions = léger déficit (5%)
2023	Niveau de CA presque identique à 2022 mais baisse des subventions = déficit important

Diagnostic économique et financier détaillé sur les 3 dernières années disponible sur demande