

DOSSIER DE PRESENTATION



- **Présentation de la politique de mécénat du CHU de Bordeaux**
- **Lancement de la campagne de mécénat**
- **Présentation des projets en recherche de mécènes**
- **Revue de presse**

Direction du mécénat du CHU de Bordeaux
mecenat@chu-bordeaux.fr
05 56 79 87 36

Audrey Baradat, Directrice du mécénat
audrey.baradat@chu-bordeaux.fr

PRESENTATION DE LA POLITIQUE DE MECENAT DU CHU

Notre politique de mécénat permet à tous ceux qui le souhaitent de participer à la concrétisation d'actions et de projets au bénéfice des professionnels et des patients.

La Direction du mécénat a été créée en 2018 et n'a cessé, depuis cette date, de mettre les dons de chacun au service des projets portés par le CHU.

Aujourd'hui le CHU a souhaité structurer sa politique de mécénat autour d'un plan stratégique triennal d'envergure avec la volonté de développer significativement sa collecte de dons afin de mener à bien des projets au service des patients, des aidants et des professionnels, au sein de ses 3 sites hospitaliers.

En plus de la diversification des ressources, le mécénat est l'opportunité pour fédérer en interne autour de projets novateurs, faire rayonner le CHU et les savoir-faire des équipes hospitalières et créer des passerelles et des synergies avec le monde économique sur le territoire régional et national.

FAIRE UN DON AU CHU DE BORDEAUX C'EST :

- *Soutenir les 15 000 professionnels mobilisés chaque jour pour la santé de tous*
- *Faire émerger ou accélérer des projets au bénéfice des patients, de leur famille et des professionnels de santé*
- *S'engager pour l'hôpital de proximité et en faire un lieu privilégié pour l'innovation et le rayonnement de la région*

VOS DONNS FONT NOS ACTIONS

Chaque don compte et contribue à intensifier nos actions selon les 4 axes thématiques suivants :

- *Améliorer le bien-être et la prise en charge des patients hospitalisés ainsi que l'accompagnement des proches*
- *Mettre en œuvre des projets innovants et acquérir des équipements de pointe*
- *Favoriser le bien-être des personnels et écologiser nos pratiques*
- *Faire entrer la culture à l'hôpital et ainsi permettre aux patients et à leurs proches de vivre leur maladie autrement*

LA GOUVERNANCE : LE COMITÉ EXÉCUTIF

Au sein du CHU, la stratégie de mécénat est orientée par le comité exécutif du mécénat. A la fois **représentatif de l'établissement et ouvert sur la société civile** avec la participation de membres de la direction, de médecins, de paramédicaux, de représentant des usagers, de certains grands mécènes et de personnalités qualifiées. Ce comité se réunit deux fois par an, sous la présidence du Directeur général du CHU et est chargé de :

- *Sélectionner les projets qui vont bénéficier de l'accompagnement de la Direction du mécénat*
- *Suivre l'affectation des dons*
- *Participer aux efforts de collecte*



De gauche à droite : M. Raphaël Yven, M. Denis Mollat, Mme Marie Daspas, Mme Brigitte Bonpant, Dr François Rouanet, Mme Stéphanie de Bouïard-Rivoal, M. Yann Bubien, M. Norbert Fradin, Pr Caroline Gronnier, Mme Audrey Baradat, Mme Maryvonne Favier

LE CADRE ÉTHIQUE

La démarche du CHU de Bordeaux s'inscrit dans un cadre éthique défini et présenté au sein d'une [charte éthique du mécénat](#). Ainsi le CHU de Bordeaux reçoit des dons et legs et les affecte, dans le respect de cette charte qui énonce un certain nombre de règles et de principes guidant ses relations avec ses donateurs.

L'UTILISATION DES FONDS COLLECTES

Les donateurs ont la possibilité de flécher leur don sur le service ou le projet de leur choix. Voici les projets validés en Comité du mécénat qui sont actuellement en collecte active :

- **La création d'une école à l'Hôpital des enfants** (page 5)
- **Les Unités durables** (page 6)
- **L'art du lien, la saison culturelle du CHU** (page 7)

LES CHIFFRES CLEFS

- 422 DONATEURS EN 2023
- 1,1 MILLION D'EUROS COLLECTES EN 2023
- + DE 20 PROJETS INITIÉS GRÂCE À LA GÉNÉROSITÉ DES DONATEURS

LANCEMENT DE LA CAMPAGNE DE MECENAT

Le 20 septembre 2023, le CHU a lancé une campagne d'appel aux dons multicanale de grande ampleur, avec une diffusion aussi bien **au sein de l'hôpital** pour informer ses usagers de la possibilité de faire un don et de la manière de procéder (affiches disposées dans les services, les salles d'attente et les halls, dépliants remis aux patients au niveau des admissions, kakémonos, banderoles, relai en boutique Akli...) que **sur ses supports digitaux** (site internet, plateforme de dons, réseaux sociaux...) ou encore **hors les murs**, avec une campagne d'affichage à l'échelle de l'agglomération déployée dès le mois d'octobre 2023 sur le réseau de Bordeaux Métropole ainsi que celui de nombreuses villes ayant souhaité apporter leur soutien au CHU, notamment les mairies de Bègles, Bordeaux, Bruges, Cenon, Eysines, Floirac, Lormont, Mérignac, Pessac, Saint-Médard-en-Jalles et Talence.



D'autres partenaires ont souhaité soutenir cette belle campagne, notamment les Girondins de Bordeaux et la société Indigo.

Le CHU recherche activement d'autres relais pour appuyer sa campagne.

Les donateurs peuvent faire un don en ligne via la plateforme sécurisée du CHU accessible à cette adresse : don.chu-bordeaux.fr



L'ÉCOLE DE L'HÔPITAL DES ENFANTS

Le projet

Il existe au CHU de Bordeaux une **Unité d'enseignement** faisant intervenir **8 enseignants spécialisés de l'Éducation nationale**. Aujourd'hui les enfants hospitalisés de 3 à 18 ans sont accompagnés individuellement dans leur scolarité.

Nous prévoyons l'ouverture d'une **école à l'Hôpital des enfants** avec :

- **une classe de 30 élèves** pour les **enfants hospitalisés**, équipée de tout le matériel éducatif nécessaire en **mobilier adapté** et en **outils numériques**.
- **une classe de 15 élèves** dédiée aux enfants accueillis en **soins de suite et de réadaptation pédiatrique**.
- un espace de travail pour les enseignants.

VOTRE SOUTIEN

NOUS VA DROIT AU



Impacts

Prise en charge, chaque année, de **+ 1000 enfants** qui vont pouvoir :

- **bénéficier de meilleures conditions de scolarisation.**
- **rompre leur isolement**, échanger et progresser au contact d'autres élèves.
- **maintenir le lien école d'origine-hôpital** avec des outils numériques de pointe.

Début des travaux : fin 2023

Date d'ouverture de l'école : 2025

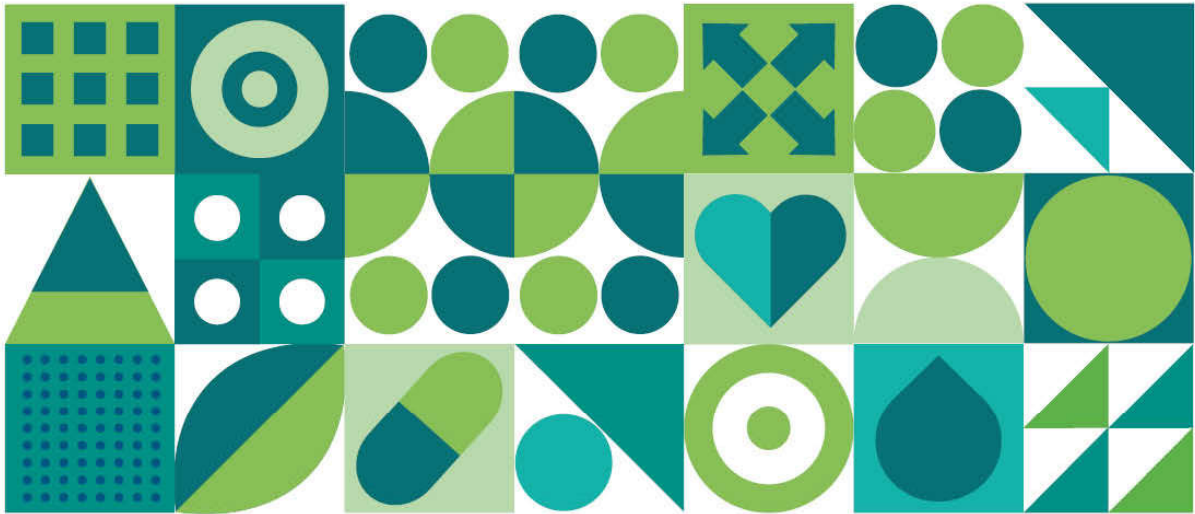
Objectif de collecte : 210K€

>Porteurs du projet :

Anne Dumas Laussinote
Cadre supérieure de santé
Dr Brigitte Llanas
Chef du pôle pédiatrie

>Votre contact :

Audrey Baradat
Directrice du mécénat
audrey.baradat@chu-bordeaux.fr
06 58 46 28 90



LES UNITÉS DURABLES

Le projet

Pour transformer l'hôpital sur le plan écologique, nos professionnels de santé ont conçu le dispositif des Unités durables, reconnu nationalement : se former et inventer - en équipe - les soins et les examens « durables » de demain, à qualité de soins égale.

L'engagement des équipes est valorisé par une labélisation « Unité durable ».

Pour aller plus loin, les unités labellisées ont besoin de financer des actions concrètes comme par exemple :

- L'achat d'équipements pour renforcer les économies d'énergie, d'eau et de carbone sur le modèle du robot de traitement des fluides au bloc d'urologie.
- L'acquisition de nouveaux matériels pour faciliter les actions innovantes de tri et d'économie circulaire.
- Le financement d'actions en faveur de la pertinence des soins (formations, évaluations environnementales des pratiques...).

Impacts

- Un hôpital plus écologique
- Des équipes fédérées autour d'un projet qui a du sens
- Une santé plus durable pour tous

Objectif de collecte : 100K€

> Porteurs du projet :

Dr Anne Rullier
Dr Noëlle Bernard
Cécile Andicoéchéa
Ingénieure transformation
écologique

> Votre contact :

Audrey Baradat
Directrice du mécénat
audrey.baradat@chu-bordeaux.fr
06 58 46 28 90





LA CULTURE AU CHU DE BORDEAUX

L'art du lien

Le projet

La saison culturelle mise en œuvre par le CHU de Bordeaux est avant tout le moyen de participer à l'humanisation de l'hôpital et d'en faire un lieu de vie à part entière à travers la réalisation de projets uniques et singuliers.

C'est ainsi que le CHU de Bordeaux donne vie à **des concerts**, expose **des œuvres d'art**, accueille **des artistes en résidence** dans ses services...

L'art permet également d'ouvrir l'hôpital sur la ville avec des événements culturels pour tous les publics.

Autant d'initiatives qui permettent d'**améliorer la prise en charge globale du patient** et participent au **bien-être des professionnels**.

Malades et soignants ont besoin peut-être encore plus qu'ailleurs de s'exprimer, de partager, de vivre ensemble : aidez-nous à faire de l'hôpital un lieu de vie !



Impacts

2022 EN QUELQUES CHIFFRES :

- **102 œuvres**
exposées dans le cadre du partenariat avec Les Arts au mur, Artothèque de Pessac,
- **15 concerts**,
- **2 sites ouverts**
pour les Journées Européennes du Patrimoine,
- **3 festivals**
dans lesquels le CHU est partie prenante,
- **32 services hospitaliers**
bénéficiant de Lilobas,
citation poétiques renouvelées tous les 15 jours,
- **2 résidences de création.**

Objectif de collecte : 50K€

> **Porteurs du projet :**

Céline Milleron
Chargée de mission culture
et communication

> **Votre contact :**

Audrey Baradat
Directrice du mécénat
audrey.baradat@chu-bordeaux.fr
06 58 46 28 90

Le CHU de Bordeaux appelle aux dons pour dynamiser six projets novateurs autour du soin

Lecture 2 min

Accueil • Gironde • Bordeaux

20 SOCIÉTÉ Une école à l'hôpital des enfants de Bordeaux pour ne pas « perdre le fil »



ACCUEIL > SOCIÉTÉ

Bordeaux : Bientôt une vraie salle de classe pour éviter « la double peine » aux enfants hospitalisés au CHU

RAYON DE SOLEIL À partir de 2025, deux salles de classe vont ouvrir au sein de l'hôpital des enfants de Bordeaux pour permettre à environ un millier de jeunes patients par an de ne pas perdre le fil de l'école

Elsa Provenzano | Publié le 21/09/23 à 16h38 — Mis à jour le 21/09/23 à 16h38

6 COMMENTAIRES 14 PARTAGES



À LIRE AUSSI

- 12/09/23 | SANTE Bordeaux : Ce que l'on sait des cas de botulisme hospitalisés au CHU
12/11/20 | SANTE Bordeaux : Deux enfants hospitalisés pour une méningite, après un cas...
20/10/22 | SANTE Bordeaux : Le CHU condamné pour une transfusion sanguine contre la volonté...

D'ACTU

Réservé aux abonnés

Le CHU de Bordeaux se dote d'un service de chirurgie vasculaire pointu, « un outil révolutionnaire »

Lecture 3 min

Accueil • Santé



La chaîne TV7 : Gironde

En direct • Tous les départements

A Bordeaux, l'hôpital des enfants lance un appel aux dons pour créer son école

Le CHU de Bordeaux va créer une école de deux classes intégrée au service pédiatrique pour les enfants malades. Il lance un appel aux dons.

Jeudi 21 septembre 2023



Santé : la Ligue contre le cancer remet un chèque de 274 000 euros au CHU de Bordeaux

Lecture 1 min

Accueil • Gironde • Bordeaux



Article snippet for 'Bientôt une école à l'hôpital Pellegrin' with a photo of a classroom and a young boy. Includes the SUD OUEST logo.